

« Plus près des familles »

Groupe éducatif pour les parents de jeunes hébergés en centre de réadaptation pour jeunes en difficulté d'adaptation (CRJDA)

DPJeu – services de réadaptation en hébergement

HUMANISME . ENGAGEMENT . COLLABORATION . TRANSPARENCE

Centre intégré
de santé et de services
sociaux de l'Abitibi-
Témiscamingue

Québec 

MISSION, VISION, VALEURS



Notre mission

Maintenir, améliorer et restaurer la santé et le bien-être de la population de la région en rendant accessible un ensemble de services de santé et de services sociaux, intégrés et de qualité, contribuant ainsi au développement social et économique de l'Abitibi-Témiscamingue.

Notre vision

« Unir nos forces vers l'excellence pour le bien-être des gens d'ici. »

Nos valeurs

HUMANISME

Désigne tout mouvement de pensée qui place l'être humain au centre de tout en ayant pour objectifs son respect, son épanouissement et son bien-être.

ENGAGEMENT

Attitude invitant à s'impliquer et participer pour mettre sa pensée, ses compétences et sa motivation au bénéfice du rayonnement d'une cause, d'une organisation.

COLLABORATION

S'engager à travailler ensemble dans un objectif commun et de coopérer avec nos collègues, nos partenaires, les usagers, les familles et les proches.

TRANSPARENCE

Communication claire et honnête de l'information reflétant la réalité et favorisant un climat de confiance et d'intégrité.

« Plus près des familles »

**Groupe éducatif pour les parents de jeunes hébergés en
centre de réadaptation pour jeunes en difficulté
d'adaptation**

Lieu de départ: une unité, un programme!

- L'unité Odyssée située à Rouyn-Noranda, en Abitibi-Témiscamingue;
- Centre de réadaptation avec hébergement pour jeunes en difficulté d'adaptation (CRJDA);
- Héberge des jeunes de 6 à 12 ans avec de grandes difficultés d'adaptation: trouble de comportement, traumatismes complexes, problématique de santé mentale et de trouble de développement, etc.;
- Durée moyenne de placement: 1 à 2 ans.



Le point d'origine: un problème, un constat!

- Le travail d'éducateurs en centre de réadaptation est méconnu, parfois déformé, fait souvent l'objet de stéréotypes (approche répressive, enfermement, référence au système carcéral).
- Les jeunes hébergés se stabilisent, évoluent, acquièrent des compétences, mais le milieu familial reste parfois le même. Même environnement, même stratégie d'adaptation?
- Enjeu de cohérence entre les divers milieux des enfants. Sollicitation de la capacité d'adaptation. Nouvelle école, nouvelle structure familiale, etc.



Le point d'origine: un problème, un constat!

- Les parents ont parfois de la difficulté à obtenir du soutien concret et adapté.
- Est-ce que la réadaptation, c'est de « réparer » les jeunes ou mettre en place autour d'eux un environnement sécurisant, prévisible, favorable à un développement positif?
- Un changement de philosophie: l'accent mis sur les traumatismes vécus par l'enfant, sur son histoire de vie, sur la réponse de l'environnement vs le jeune comme « tannant », « délinquant », sur le jeune à « casser ».



Un contexte, une opportunité!

- Implantation du programme Pingouin dans l'unité dans le cadre d'un projet pilote de Boscoville.
- Clarification du programme clinique et de l'approche (S.C.P. et modèle ARC).
- Équipe éducative stable et chevronnée.
- Évolution technologique et utilisation massive des outils de télécommunication par la population (Teams, Zoom) avec la pandémie.

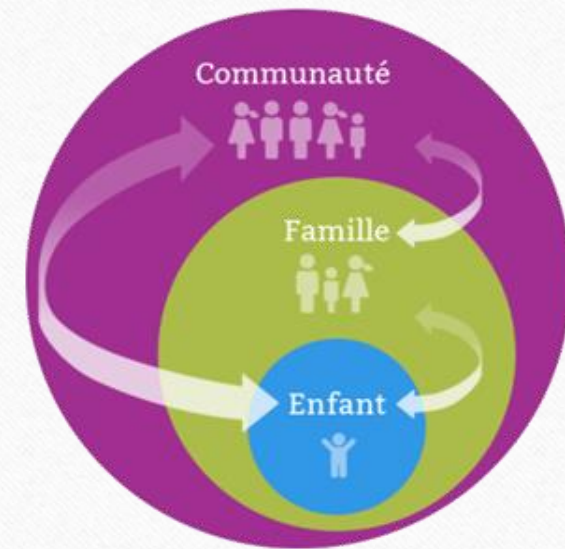


Qu'est-ce « Plus près des familles »?

- Des groupes éducatifs et interactifs dispensés sur l'application Teams, animés par deux éducateurs d'expérience qui œuvrent directement auprès des enfants sur l'unité d'hébergement.
- Groupe fermé et hétérogène.
- Contenu sur PowerPoint, outils connexes.
- Durée de 6 semaines, 1 fois/semaine, pendant environ 1 heure.

Objectifs:

- Outiller nos parents, nos familles d'accueil;
- Diminuer la durée des placements et le risque de retour en CRJDA;
- Offrir une continuité, une cohérence, entre les milieux des enfants pour faciliter l'intégration de ceux-ci;
- Éviter des placements en fournissant du soutien et une expertise préplacement.



Une nouvelle approche, un contenu!

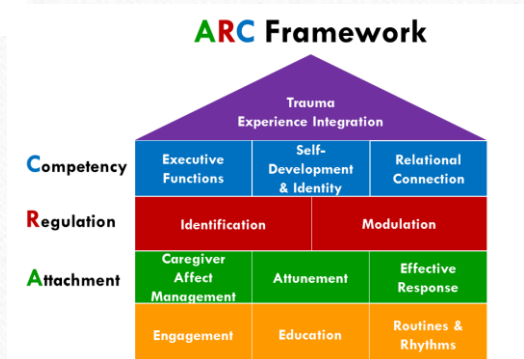
Soutien aux comportements positifs:

- Création d'un environnement prévisible, ordonné, positif, avec des attentes claires;
- Utilisation des renforcements (ratio 4 pour 1, système de renforcement);
- Gestion des écarts de conduite/comportements problématiques;



Modèle ARC (attachement, régulation, compétence):

- Importance des routines et rituels, prise en compte de l'attachement;
- Constance et renforcement;
- Soutien à la régulation des émotions des enfants (identification, modulation, expression) et prise en compte des traumatismes;
- Régulation des affects des donneurs de soins.

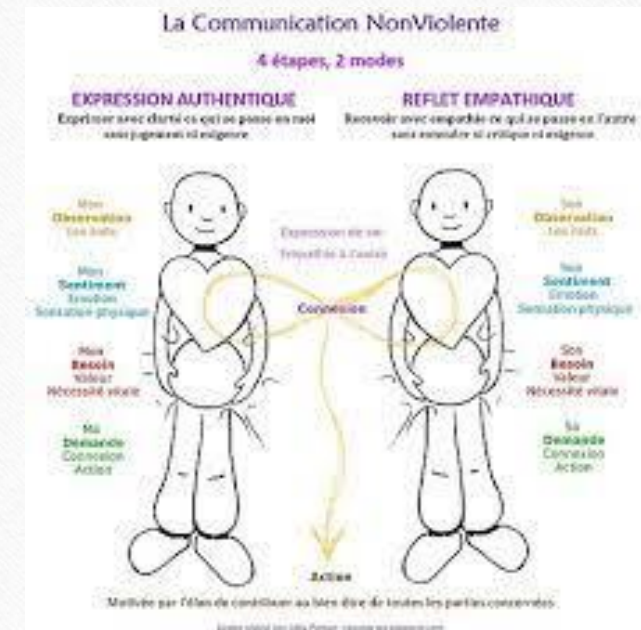


Graphic by Jeremy Karpas, 2017, Adapted from: ARC, Blaustein & Kambargh, 2010, Kambargh & Blaustein, 2005

Une nouvelle approche, un contenu!

Affirmation de soi et style parental

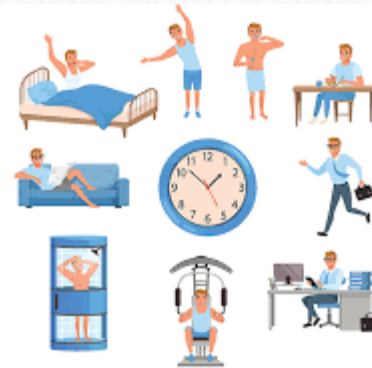
- Communication empathique/non-violente;
- Type d'affirmation (progressive, empathique, méthode 1,2,3);
- Style parental (autorité vs chaleur, identification de son style).





Les thématiques

- 1 - Les routines et rituels;
- 2- Soutenir les comportements positifs;
- 3- Les émotions;
- 4 - Gérer ses émotions comme adulte;
- 5- Style parental et affirmation de soi;
- 6- La gestion des comportements problématiques.



L'approche « Plus près des familles »

- Les meilleures pratiques comme un idéal à viser, non pas comme une réalité toujours possible ou atteignable.
- L'autodérision: reconnaître et accepter ses erreurs sans dramatiser.
- Un ton convivial, personnalisé, accueillant et flexible.
- Partage de l'expérience et des expériences quotidiennes des éducateurs.
- Une alternance entre théorie et discussions pratiques.
- Discussions individuelles pré/post animation.



« Plus près des familles » en chiffre!!

Première cohorte: octobre 2020 à aujourd'hui

- 8 cohortes;
- 75 participants jusqu'à maintenant;
- 62 familles (39 biologiques, 23 familles d'accueil);
- 32 jeunes touchés, placés en CRJDA, avec 25 réintégrés dans leur milieu;
- 27 familles en externe, avec 4 enfants qui ont finalement été placés.

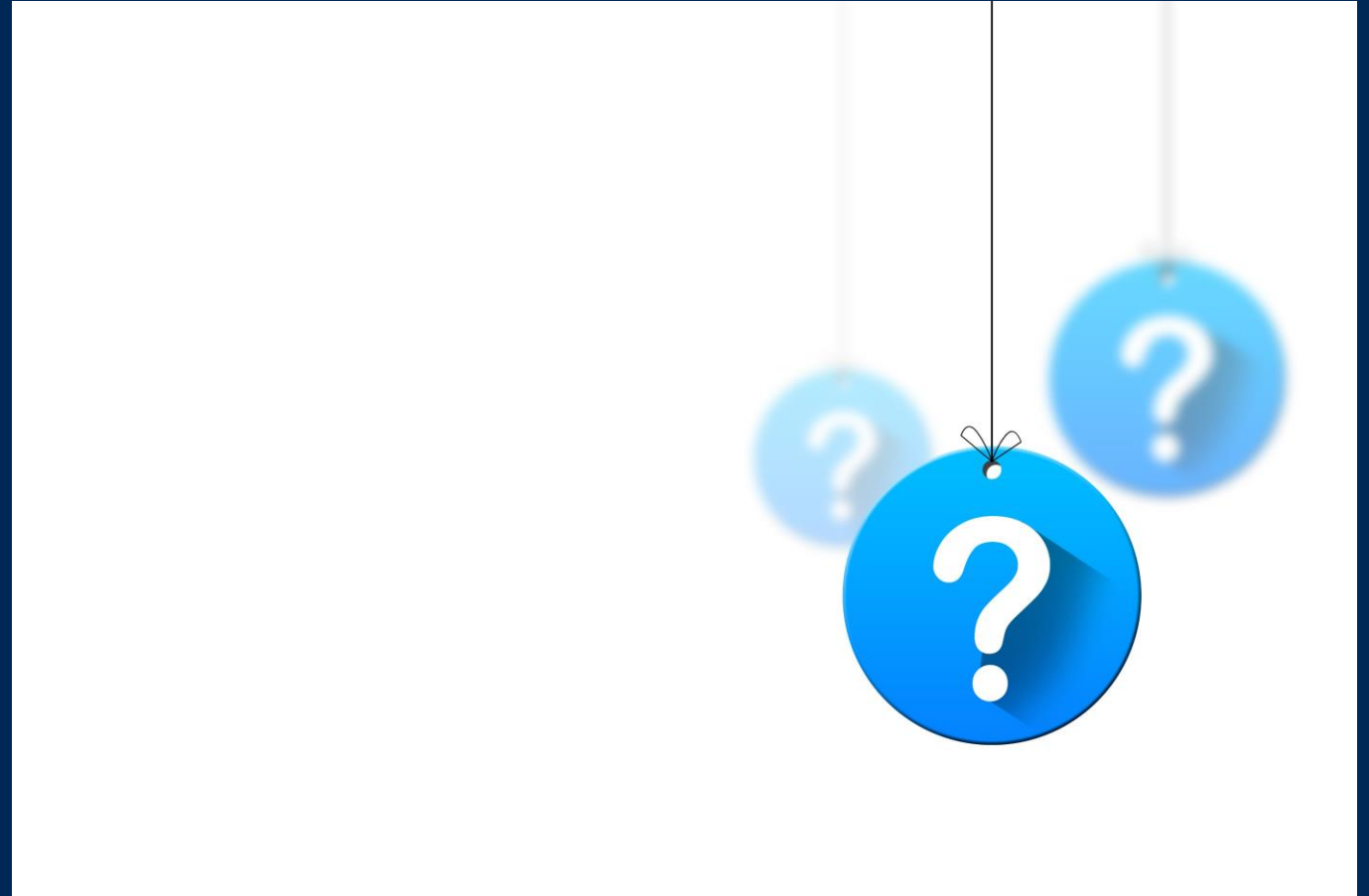


Vision d'avenir

- Création de contenu adapté à une clientèle adolescente pour les unités 12-18 ans
- Développement de capsules uniques et partenariat avec différents professionnels (pédiatre, psychologue) sur des thèmes spécifiques: anxiété, TDAH, attachement.
- Développement en 2023-2024 du volet « Organisateur de milieu », avec soutien personnalisé d'éducateurs en pré/post placement.



DES QUESTIONS?



CONTACTEZ-NOUS



Samuel Lambert-Goguen, chef de service – unité Odyssee
Direction du programme Jeunesse

 819-762-2012 poste 47324

 samulamb@ssss.gouv.qc.ca

« Plus près des familles »

LE CISSS DE L'ABITIBI-TÉMISCAMINGUE
Unir nos forces vers l'excellence, pour le bien-être des gens d'ici

HUMANISME . ENGAGEMENT . COLLABORATION . TRANSPARENCE

Centre intégré
de santé et de services
sociaux de l'Abitibi-
Témiscamingue

Québec 